



URBAR
ingenieros s.a.

Equipos vibrantes en canteras y en plantas de áridos



- Alimentadores vibrantes.
- Precribadores.
- Tamices.
- Cribas estadísticas, de accionamiento mecánico y de malla elástica.
- Grupos de lavado.
- Desobstrucción de tolvas.



Alimentadores vibrantes electromecánicos

La extracción de silos y tolvas puede llevarse a cabo mediante alimentadores vibrantes asegurando de este modo, una uniformidad en la dosificación del caudal de árido.



Equipados con dos vibradores eléctricos rotativos de la serie REX, de fabricación propia, los alimentadores vibrantes suministran un caudal de hasta 1500 t/h. Estos equipos alcanzan unas dimensiones máximas de 2500 x 3000 mm.



La regulación del caudal puede llevarse a cabo incorporando un variador electrónico de velocidad.





Alimentadores vibrantes electromagnéticos

Accionado por un vibrador electromagnético, este tipo de alimentador se emplea como dosificador de caudal ajustable. La regulación, sencilla y de cero a cien, se efectúa mediante un armario electrónico de control incorporado.



El caudal de alimentación del producto a dosificar puede ser regulado de forma automática o manual.

La regulación automática (mediante entradas de señal analógicas 0-20 mA, 4-20 mA o 0-10 V) permite una regulación constante y precisa del caudal, a través de un sistema de control digital (autómata, ordenador u otros), incluido el control de alimentación a molinos tomando como consigna el consumo de éstos.



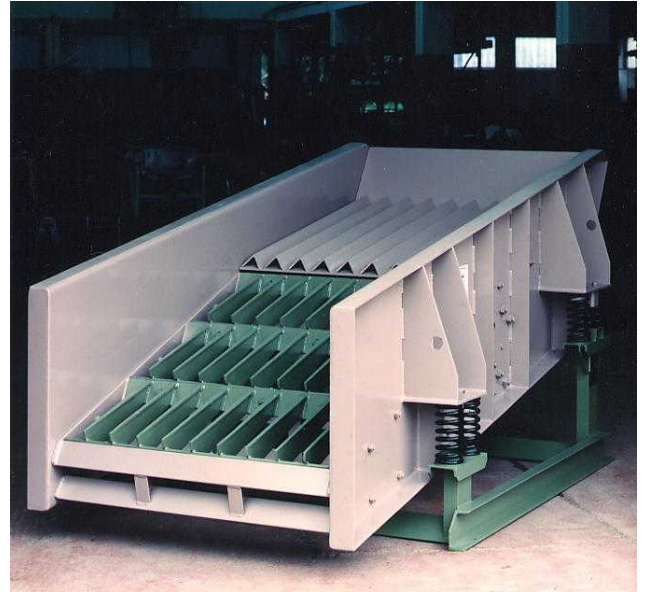
El control también puede realizarse de forma manual por medio de un potenciómetro integrado en una caja analógica, seleccionando la velocidad adecuada en cada momento. Además, se puede trabajar con una o varias velocidades de alimentación, prefijadas en el armario de mando.

Las dimensiones máximas de los alimentadores electromagnéticos, extractores de tolvas, son 1500 mm de ancho y 3000 mm de longitud.



Alimentadores precribadores

Equipados con 2 o 3 parrillas de cribado, estos equipos eliminan del proceso de machaqueo o trituración, los tamaños utilizables de forma directa. De este modo se consigue una mayor duración de la machacadora ya que se trabaja con menos carga y con una mayor regularidad.



El accionamiento puede llevarse a cabo mediante dos vibradores eléctricos externos o bien por medio de dos vibradores de engranajes, alcanzando un caudal de hasta 800 t / h, según las características del todo uno.



Las parrillas quedan colocadas en cascada para que el precibado se realice de forma eficiente. Los precribadores se equipan con un recubrimiento antidesgaste o pueden igualmente ser suministrados en acero antidesgaste 400 HB.

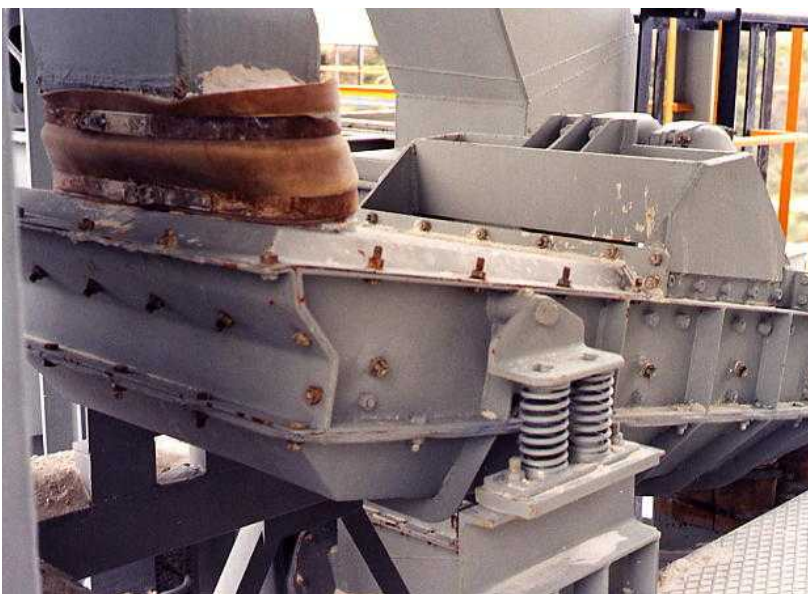


Tamices

Accionados por uno o dos vibradores eléctricos REX, pueden ser abiertos, abiertos con tolva de recogida de finos o estancos, suspendidos o apoyados.



Se fabrican con uno o dos pisos de mallas.



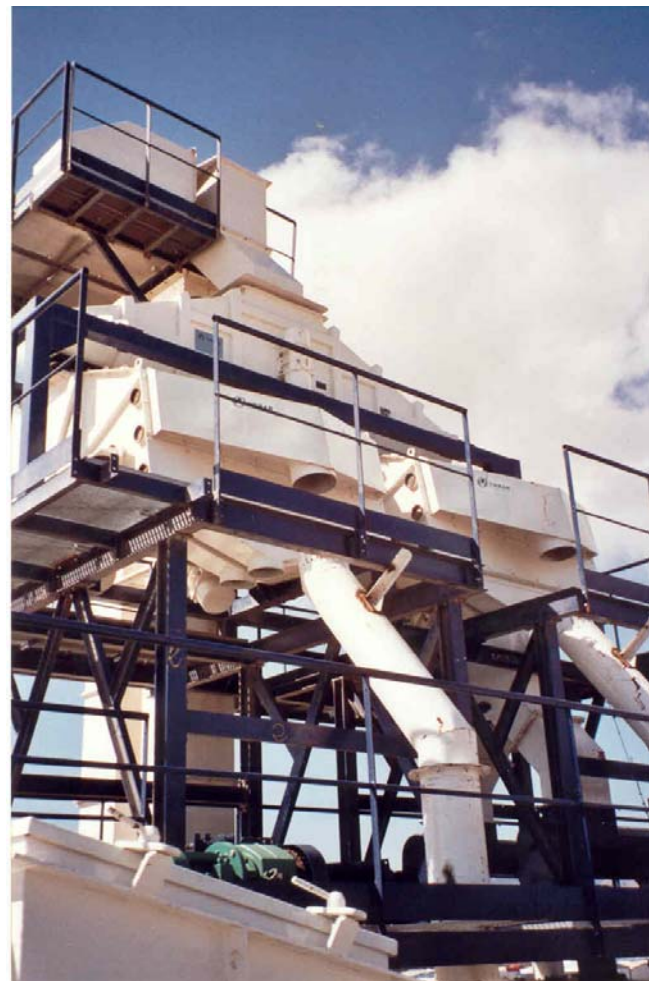
Su superficie de cribado máxima es de 8 m².



Cribas estadísticas

Equipadas con vibradores eléctricos REX, estas cribas multipisos (de 3 a 6) efectúan la clasificación de los productos por el método probabilístico. En este tipo de cribas suele ser habitual el uso de varias telas para realizar un corte único. Además, así, las telas más finas quedan protegidas contra posibles impactos.

Las cribas de la serie IM ofrecen la posibilidad de una ejecución cerrada estanca al polvo, bocas de salida circulares en las salidas de material, así como elementos adicionales para conseguir una correcta alimentación del material a cribar.



La anchura de entrada para el producto varía, según los caudales requeridos, entre 0,5 y 3 m. Cuando se precisa una mayor superficie de cribado, la versión IML incorpora mallas más largas.

El resultado final es un equipo compacto, de peso reducido que posibilita que las estructuras que las soportan sean más sencillas y ligeras que las necesarias para soportar las cribas tradicionales.



Cribas de accionamiento mecánico

Equipadas con un vibrador mecánico admiten mallas de todo tipo, en uno, dos, tres o cuatro pisos. Concebidas para granulometrías de hasta 500 mm y un corte entre 5 y 150 mm, se consiguen unos caudales de hasta 1500 t / h.



La superficie útil de trabajo puede superar los 16 m² y las mallas utilizadas pueden ser de poliuretano o de goma, en cascada, tipo grizzly y metálicas (perforadas o vulcanizadas)... Los productos normalmente tratados son: carbón, arena, caliza, dolomita, grava...



Con objeto de simplificar el montaje, cuando se utilizan, los paneles de poliuretano se sujetan sin tornillos. En algunos casos, se puede implementar la criba con una instalación de riego o con una cubierta estanca al polvo.



Cribas de malla elástica

Se equipan con dos bastidores que vibran en oposición y que sacuden y estiran mallas de poliuretano de alta resistencia, consiguiendo de este modo altas aceleraciones. Son equipos apropiados para el cribado de productos húmedos combinados con barros y arcillas, de formas irregulares y astillosas, fibrosos y adherentes.



Pueden suministrarse con un piso único, doble piso o piso único con piso de protección. Alcanzan superficies de cribado de hasta 20 m² y caudales de hasta 800 t/h, obteniéndose una alta precisión con productos finos o difíciles de tamizar.



El accionamiento está formado por un motor eléctrico, polea, correa, cardan y eje con masas excéntricas. Los movimientos principal y secundario requieren una baja potencia.





Grupos de lavado

Los grupos compactos para lavado de arena por hidrociclón están básicamente diseñados y concebidos para:

- separar el agua de la arena,
- eliminar de la arena las partículas de granulometría inferior a 63 – 75 micras,
- no perder con el agua sucia las partículas superiores a 63 – 75 micras.



Las partes esenciales del grupo de lavado URBAR son:

- Bomba engomada de primeras marcas, con cierre dinámico.
- Engomados de ciclón y tuberías de gran espesor.
- Escurreidor URBAR de gran rendimiento, con rejillas en poliuretano.
- Regulación de nivel mediante boya sobredimensionada.
- Rebose canalizado.
- Válvulas de vaciado.
- Rejilla de protección contra entrada de gruesos.
- Fácil acceso para mantenimiento.



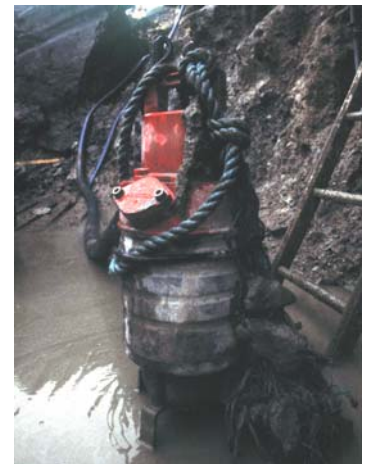
Desobstrucción de tolvas y silos

Los vibradores eléctricos rotativos de la serie REX se emplean frecuentemente en la desobstrucción de tolvas. Ahora bien, cuando la humedad del producto a manipular es elevada o el volumen del silo aumenta, se recomienda la utilización de los cañones neumáticos de la serie CNU.



Bombas de achique y de lodos

URBAR es distribuidor para España de las bombas eléctricas sumergibles **GRINDEX**, que ofrecen una elevación del fluido hasta 110 metros, una potencia nominal entre 0,9 y 53 kW, un caudal de hasta 330 l/s y un tamaño de descarga entre 2" y 10".



Oficinas, almacén y servicio posventa en: Barcelona, Bilbao, La Coruña, Madrid, Sevilla y Valencia.

